

水輪祭

日時

令和6年11月2日(土)

午前10時から午後15時まで

場所

日本リハビリテーション

専門学校 本校舎

最終受付

午後14時30分まで

令和6年度

日本リハビリテーション専門学校

水輪祭

日時：11月2日（土）

午前10時から午後15時まで

目次

1. 出し物紹介
2. 校内地図
3. 注意事項

11月2日(土)水輪祭

団体	企画	当日の教室	
10T昼	ミニドーナツとカタヌキ	2階	10T教室
10T夜	駄菓子すくい	地下	義肢装具
20T昼	チョコバナナ	2階	20T教室
20T夜	カラフルわたあめ	1階	講師控室
30T夜	お団子と高齢者疑似体験	3階	30T教室
1PT昼A	おいしいチュロス屋さん	3階	40T教室
1PT昼B	たこ焼き	2階	1PTA教室
1PT夜	わらび餅ドリンク	3階	2PTB教室
2PT昼A	ポップコーン屋台	3階	2PTA教室
2PT昼B	ものづくり屋さん スライム、ビーズキーホルダー、ハーバリウム	地下	基礎医
2PT夜	豚汁	2階	1PTB教室
有志	ダンス (12:00-12:30)	1階	イセビル
東京体育機器株	リハビリマシン体験 (12:30-14:00)	1階	イセビル
サークル	e-スポーツサークル (体験:随時、対戦会14:00)	2階	イセビル
サークル	織物サークル(展示・織機体験)	4階	治療室
広報課	入試相談		
教職員有志	PT・OT・学校の紹介		
教員	焼き芋、玉こんにゃく	1階	入口
事務	バザー	地下	多目的

一緒に楽しもう!!!

1. 出し物紹介



チョコバナナ



OT昼間部2年

1本 100円

水巻



20夜間部

30分 ひとたま おだんご ランド





わらび餅
ドリンク

200 PT夜間部1年
えん クラス

祭

A poster for a festival. At the top is a row of red and white lanterns. Below them is the text "わらび餅" (Warabi Mochi) and "ドリンク" (Drink) in large, bold, brown characters. To the right is a red fan with the character "祭" (Festival) written on it. To the left is a yellow drink cup with a red and white striped straw. Below the main text is "200 PT夜間部1年" and "えん クラス".

2PTA ポップコーン

キャラメル200円
その他 100円



B1階 基礎医学実習室
で待っています!!!

2PTB 昼

「ものづくり屋さん」

- ・スライム
- ・ハーバリウム
- ・ピースストラップ

An illustration featuring three test tubes with green, pink, and blue liquids, a boy holding green leaves, and a collection of colorful beads.



お品書き

創業当時から続く
当店自慢の一品

定人
番気



愛情染み込む豚汁

200円

当店秘伝の愛情の出汁を入れています。
心も身体も温まります。

2PT夜

織物サークル



本校舎4階にて機織りで作成したマフラー等の展示をしています！

機織りの体験も予定しています😊

お気軽に遊びに来てください！
お待ちしております。

教員有志



焼き芋 ￥100 玉こんにゃく

1階学校入口でやっています！

地下の自習室で
バザーと休憩室^{mini}
やっています!!!

事務局

DANCE

場所:イセビル1階

時間:12:00~

みなさんこんにちは！
スポーツ大会に引き続き、有志でダンスを踊らせて
いただきます！！
みなさんの知っている曲、KPOPなどなど！！
ソロもあるのでぜひ見に来てください！
イセビル1階でお待ちしております！



国際福祉機器展に出展した高齢者向けの

リハビリマシンが体験できます！



イセビル1階 12:30~14:00

東京体育機器株

TOTAL



みんなで、楽しく、声かけあって、筋力づくり



東京体育機器株式会社

日リハeスポーツサークル

eスポーツ体験会

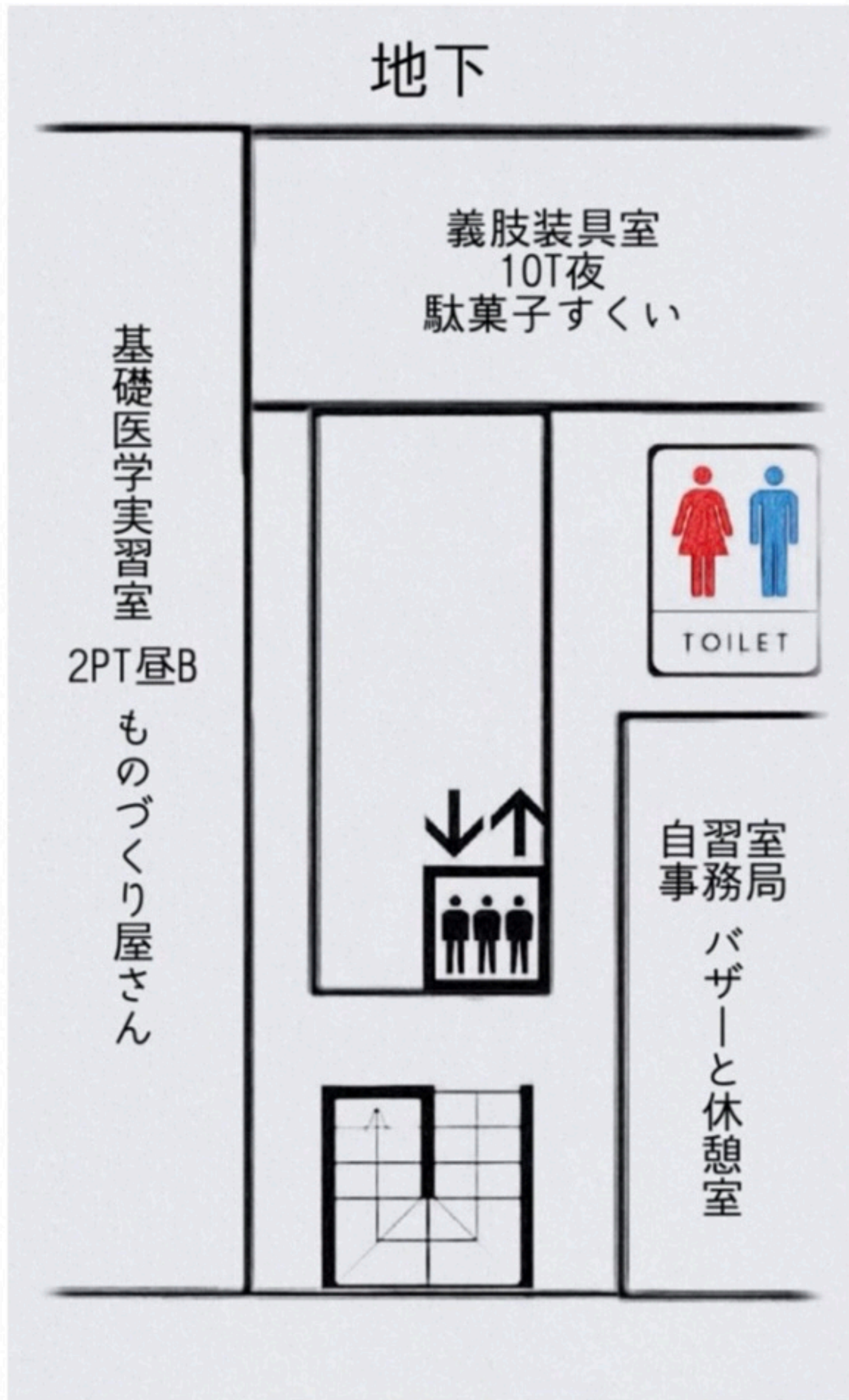
場所:イセビル2F

▶内容

- 1.コースを作って遊べる!?マリオカートライブ体験(常設)
- 2.初心者大かん迎!!eスポーツ対戦会!!(14:00~)*観覧者も募集

2. 校舎地図

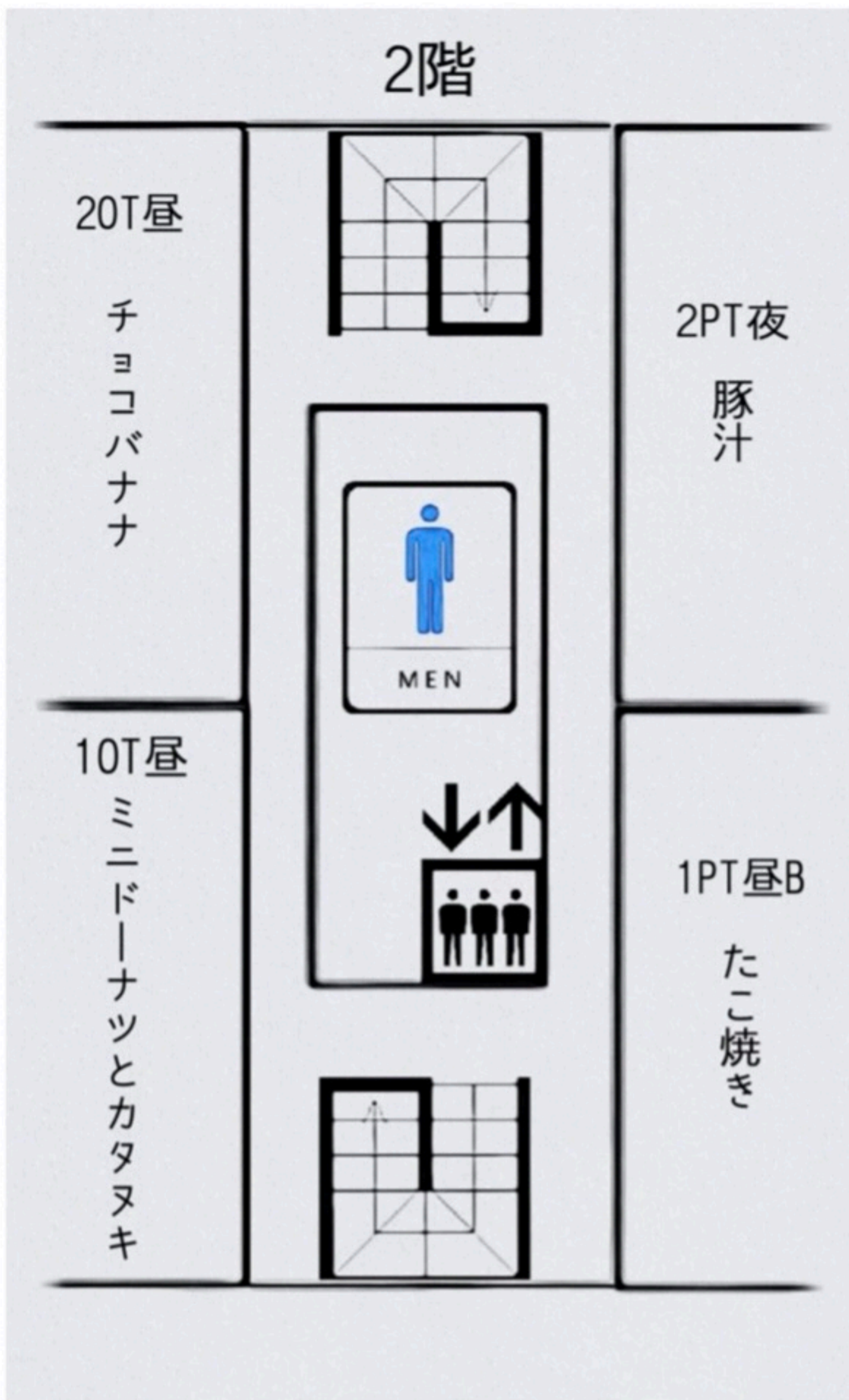
本校舎（地下）



本校舎（1階）



本校舎 (2階)



本校舎（3階）

3階

1PT昼A

おいしいチユロス屋さん



1PT夜

わらび餅ドリンク



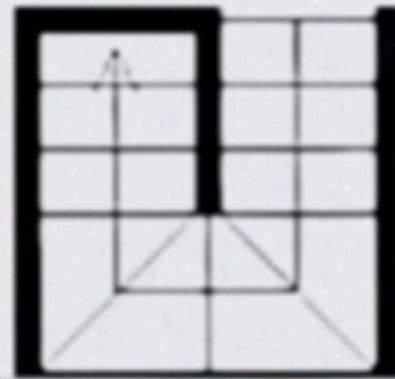
30T夜

お団子と高齢者疑似体験



2PT昼A

ポップコーン屋台



本校舎（4階）

4階

治療室

織物サークル

入試相談

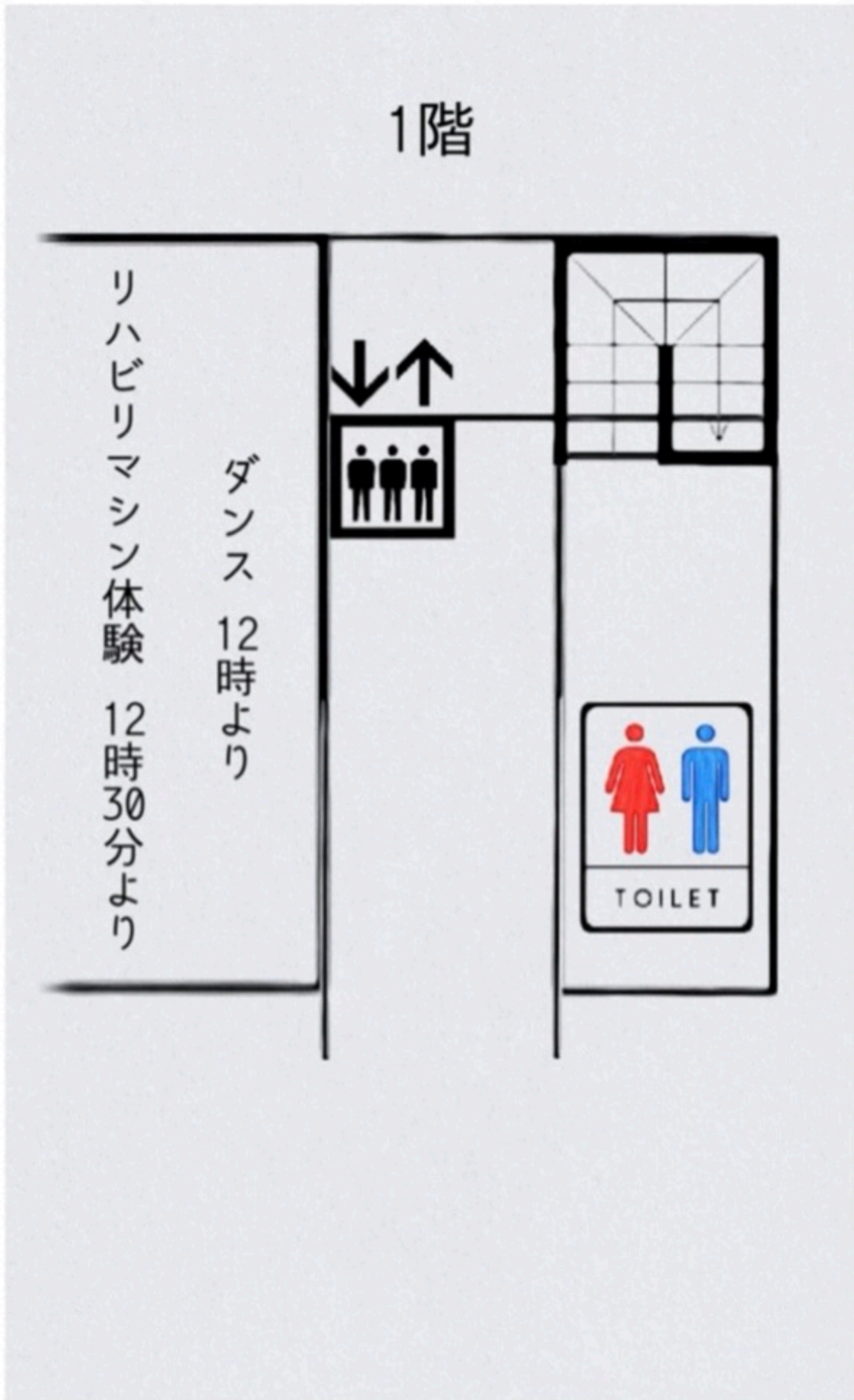
PT/OT
学校の紹介



バルコニー

イセビル (1階)

1階



イセビル (2階)

2階



3. 注意事項

※諸注意

①校内は全面禁煙です。

②貴重品は各自で管理してください。

③ゴミは必ず教室内のゴミ箱にお願いします。ゴミの分別もお忘れなく。

④付近のマンションにご迷惑がかからない行動を心がけましょう。

⑤各教室の使用上のマナーを遵守してください。

ACCESS MAP



〒171-0033 東京都豊島区高田3-6-18

TEL : 03-5954-1165

学校法人 敬心学園
東京都知事認可 厚生労働省指定養成施設
 日本リハビリテーション専門学校